

INTEGRIERBARES NADELMARKIERSYSTEM e-smart



**DAS ERSTE INTELLIGENTE
INTEGRIERBARE SYSTEM
MIT EINGEBAUTEM CONTROLLER!**

+ ALL IN 1

- Autonomes Markiersystem
- Plug & Play

+ EINFACHE VERWENDUNG

- Benutzerfreundliche Erstellung von Markierdateien am PC
- Schneller Start

+ KOMPAKTES SYSTEM

- Integrierte Elektronik
- Spart Platz im Schaltschrank



E-SMART EIGENSCHAFTEN

USB (Typ A / Mini B) für Dateiübertragung und PC Kommunikation

RS232 (M8)

Stromversorgung (M12)

Input / Output (M12)

LED für Statusinformationen



GEEIGNET FÜR
2D CODES

+ Alle Kabel im Lieferumfang

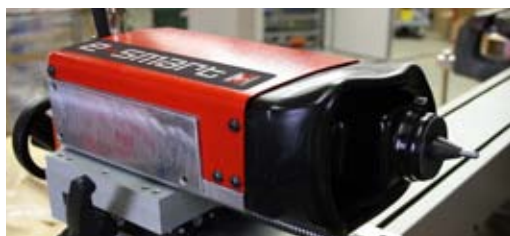
+ Start & Stop Schaltbox mit Wähler für vier Dateien (optional)



BEISPIELE DER NADELMARKIERUNG

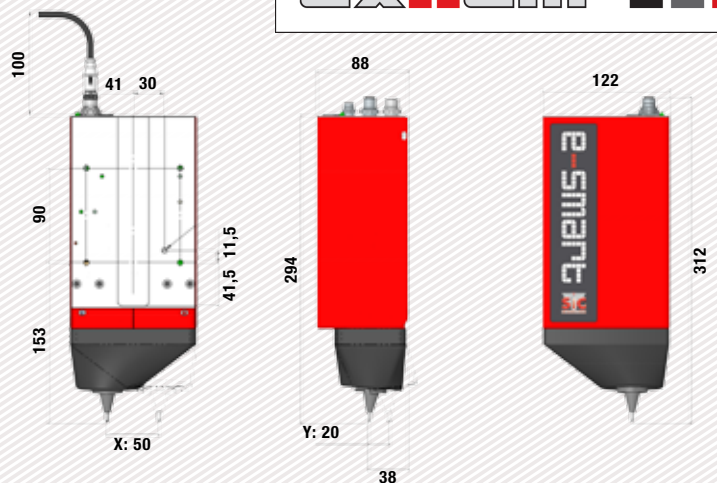


ANWENDUNGEN



TECHNISCHE & MECHANISCHE EIGENSCHAFTEN

e-smart	
Markierfenster	50 x 20 mm
Abmessungen	312 x 122 x 88 mm
Gewicht	3,5 kg
Nadellänge	60 mm (80 mm optional)
Verbindungskabel	5 m (10 m optional)
Schutz	Schutzbalg aus Leder
Inputs / Outputs	7E / 3S
Kommunikationsports	USB / RS232
Stromkabel	Liegt bei
Schaltbox	Optional



Ihr Kontakt

AxNum AG
 Solothurnstrasse 142 • CH-2504 Biel/Bienne
 T +41 (0)32 343 30 60
 office@axnum.ch • www.axnum.ch

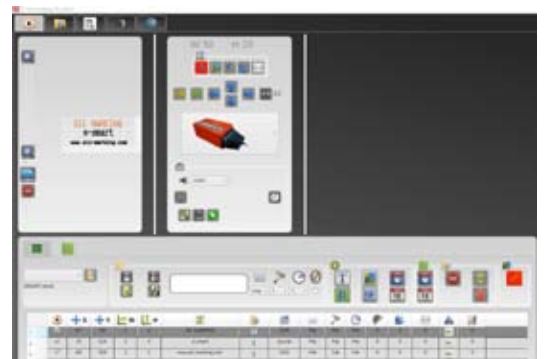


E-SMART PC SOFTWARE

Softwarefunktionen:

Speicher	>100 MB
Variablen	Alphanumerisch, Zähler, Zeitstempel, Strichcode
Logos	Download von PC oder USB Datenträger
Schriften	Arial, Comic, Comic_B, Courier, OCR, OCR_BOLD, OCRA, 4x6
Stile	Gewinkelt, radial, linear, DataMatrix, Logo
Zeichengröße	Von 1 mm bis 20 mm (begrenzt durch Markierfenster)
Schlagkraft	9 Stufen einstellbar
Tiefe	Bis zu 0,3 mm (abhängig vom Material)
Auflösung zw. Punkten	0,05 mm max
Passwort	1 Sicherheitsstufe
Dateiauswahl	31 aus 5 Einträgen
Inputs	Start Stop
Output	Aktuelle Markierung / Controller bereit / Standard
Kommunikation	RS232

Dateieditor:



- + Stand-Alone Modus
- + Live Modus für die Dateierstellung
- + Verschiedene Funktionen verfügbar: Zähler, Zeitstempel, Text Variablen u.a.



Gewinkelte Markierung



Radiale Markierung

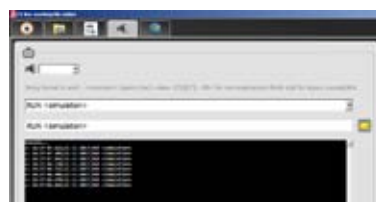


Text oder Zähler

PC TOOLS



- + Zuordnung von Dateien zu Input-Kombinationen



- + Simulation von Frames nach dem SIC Protokoll



- + Backup und Übertragung von Dateien (USB-Datenträger oder Kabel)



- + Erstellung von Vektor- und Punktmatrix-Logos